

# Aperçu mensuel sur l'emploi

## Département du Gers

Ce document présente les données régionales les plus récentes sur l'évolution du marché du travail et de l'emploi (données de cadrage) et sur la mise en œuvre des mesures d'accès et de maintien dans l'emploi. Les données, mensuelles ou trimestrielles sont les dernières données disponibles à la date de parution.

<b>1. Marché du travail</b>	<b>2</b>
1.1 Taux de chômage dans la population active	2
1.2 Demande d'emploi en fin de mois (stocks) - données CVS	2
1.3 Demandes d'emploi enregistrées (flux) - données CVS	2
<b>2. Activité économique</b>	<b>3</b>
Les données régionales mensuelles de conjoncture de la Banque de France	3
2.1 Emploi salarié	3
*Evolution trimestrielle de l'emploi salarié - données CVS	
*Evolution trimestrielle de l'emploi salarié (base 100 au T1 2008)	
*Evolution de l'emploi salarié trimestriel par secteur hors intérim (base 100 au T1 2008)	
*Intérim : nombre de contrats conclus dans le trimestre - données brutes	
*Intérim : nombre d'équivalents temps plein réalisés dans le trimestre - données brutes	
2.2 Démographie d'entreprise	4
*Créations d'entreprises- données brutes	
*Défaillances d'entreprises* - données brutes	
2.3 Tourisme : nombre de nuitées dans l'hôtellerie	5
2.4 Aide à l'embauche dans les PME	5
2.5 Activité partielle	5
2.6 Contrats de génération : demandes d'aides - cumul depuis le début de la mesure	5
2.7 Ruptures conventionnelles : demandes homologuées/autorisées	5
2.8 Licenciements pour motif économique de 10 salariés et plus notifiés à l'administration	5
<b>3. Accès à l'emploi</b>	<b>6</b>
3.1 Entrées en formation (plan 500 000)	6
3.2 Contrats aidés	6
*CUI-CIE et CUI-CAE : entrées physiques	
*EAV (entrées initiales et renouvellements)	
*Contrats aidés par public (dossiers enregistrés)	
3.3 Alternance	7
*Apprentissage hors secteur public	
*Contrats de professionnalisation tous publics	
*Contrats de professionnalisation jeunes	
3.4 Autres mesures	8
*Garantie jeunes	
*CIVIS	
3.5 Insertion par l'activité économique	8

Avertissement :

Les données de cadrage sont dans la mesure du possible corrigées des variations saisonnières (CVS). Quand les données CVS n'existent pas et que seules les données brutes sont disponibles, il est alors uniquement possible de présenter une évolution annuelle (et non par rapport au mois ou au trimestre précédent). La mention « données brutes » figure alors en rouge dans le titre du tableau.

Suivi régional



# 1 Marché du travail

## 1.1 Taux de chômage dans la population active

	1er trimestre 2017	2ème trimestre 2017	Evolution sur un trimestre (points)	Evolution sur un an (points)	Classement sur 96 dépts
Gers	7,4%	7,2%	-0,2	-0,9	10
Région	11,2%	11,0%	-0,2	-0,7	///
France métropolitaine	9,3%	9,2%	-0,1	-0,5	///

Source : Insee

## 1.2 Demande d'emploi en fin de mois (stocks) - données CVS-CJO

Catégories ABC	juil-17	oct-17	Evolution sur trois mois (%)	Evolution sur un an (%)
Gers	13 450	13 420	-0,2%	1,2%
Dont - de 25 ans	1 800	1 740	-3,3%	-2,8%
Dont 50 ans et plus	4 070	4 150	2,0%	5,1%
Dont DELD (>1 an)	5 710	5 750	0,7%	-0,7%
Région	573 570	575 350	0,3%	3,4%
Dont - de 25 ans	76 540	75 160	-1,8%	1,0%
Dont 50 ans et plus	144 340	146 960	1,8%	6,4%
Dont DELD (>1 an)	248 850	253 830	2,0%	4,6%

\*CAT ABC = ensemble des demandeurs d'emploi inscrits à Pôle Emploi et tenus d'effectuer des actes positifs de recherche d'emploi, qu'ils aient travaillé ou non au cours du mois

Source : Pôle Emploi

## 1.3 Demandes d'emploi enregistrées (flux) - données CVS-CJO

Catégories ABC	moyenne mai 17 - juillet 17	moyenne août 17 - octobre 17	Evolution sur trois mois (%)	Evolution sur un an (%)
Gers	1 433	1 333	-7,0%	-4,3%
Région	57 963	55 867	-3,6%	-2,3%

Source : Pôle Emploi

Les données mensuelles détaillées sur la demande et l'offre d'emploi par catégorie, par public et par département sont disponibles sur notre site internet :

<http://occitanie.direccte.gouv.fr/Marche-du-travail>

## 2 Activité économique

### Les données régionales mensuelles de conjoncture de la Banque de France : octobre 2017

La production industrielle a encore marqué des progrès, avec des retombées positives sur l'emploi. Les carnets de commandes se sont consolidés. Les capacités de production sont bien utilisées et le besoin d'investir est conforté. Les prévisions sont toujours orientées favorablement. Les courants d'affaires des services ont peu varié entre septembre et octobre. La demande serait plus active au cours des prochaines semaines. Les embauches devraient se poursuivre. L'environnement des services aux entreprises reste particulièrement dynamique.

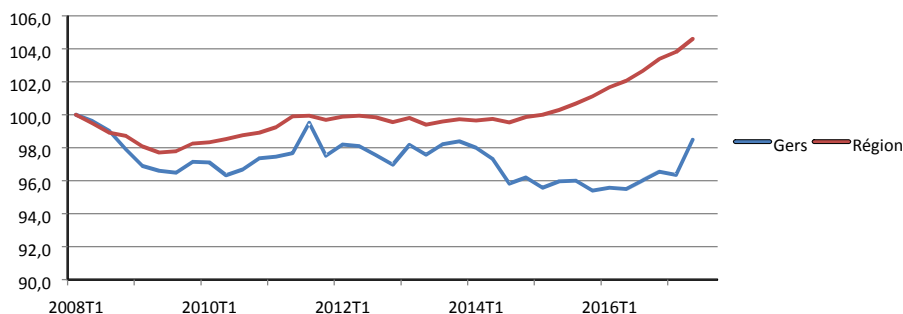
### 2.1 Emploi salarié

#### Emploi salarié trimestriel (hors agriculture et activités des ménages en tant qu'employeurs) - données CVS

	1er trimestre 2017	2ème trimestre 2017	Evolution sur un trimestre (%)	Evolution sur un trimestre (effectifs)	Evolution sur un an (%)	Evolution sur un an (effectifs)
Gers	29 670	30 331	2,2%	661	3,1%	921
Commerce	8 493	8 573	0,9%	81	1,3%	109
Construction	2 765	2 725	-1,4%	-40	-2,3%	-65
Industrie	6 516	6 488	-0,4%	-28	-1,5%	-97
Intérim	1 212	1 698	40,1%	486	58,8%	629
Services marchands hors intérim	10 684	10 846	1,5%	162	3,3%	345
Région	1 198 953	1 208 137	0,8%	9 184	2,5%	29 465

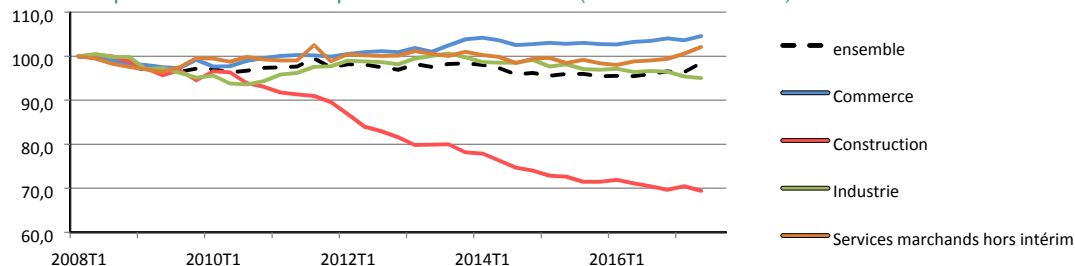
Source : INSEE

#### Evolution trimestrielle de l'emploi salarié (base 100 au T1 2008)



Source : INSEE

#### Evolution de l'emploi salarié trimestriel par secteur hors intérim (base 100 au T1 2008)



Source : INSEE

Intérim : nombre de contrats conclus dans le trimestre - données CVS - CJO

	2ème trimestre 2016	2ème trimestre 2017	Evolution sur un an
Gers	8 616	11 620	34,9%
Agri. syl. Pêche	120	169	41,1%
Industrie	1 620	2 080	28,4%
Construction	3 311	5 047	52,4%
Services	3 565	4 325	21,3%
Région	274 510	325 842	18,7%

Source : Dares

Intérim : nombre d'équivalents temps plein réalisés dans le trimestre - données CVS - CJO

	2ème trimestre 2016	2ème trimestre 2017	Evolution sur un an
Gers	1 120	1 531	36,7%
Agri. syl. Pêche	19	12	-34,3%
Industrie	413	617	49,4%
Construction	314	407	29,6%
Services	374	494	32,1%
Région	40 153	47 626	18,6%

Source : Dares

## 2.2 Démographie d'entreprise

Créations d'entreprises- données brutes

	Cumul sur 12 mois à fin octobre 2016	Cumul sur 12 mois à fin octobre 2017	Evolution annuelle du cumul
Gers			
Nombre de créations	1 400	4 719	237,1%
Part Gers/ Région	2,7%	8,7%	

Source : Insee

Pour information :

Part de la population du département dans la population régionale :

3,3% (Insee, RP 2014)

Défaillances d'entreprises\* - données brutes

	Cumul sur 12 mois à fin septembre 2016	Cumul sur 12 mois à fin septembre 2017	Evolution annuelle du cumul
Gers			
Nbre de défaillances	153	144	-5,9%
Part Gers/ Région	2,8%	2,9%	

\* : redressements et liquidations judiciaires

Source : Banque de France

Pour information :

Part de la population du département dans la population régionale :

3,3% (Insee, RP 2014)

## 2.3 Tourisme : nombre de nuitées dans l'hôtellerie (hors hôtellerie de plein air)

Pour information :

En 2016, les nuitées touristiques dans le département représentent 1,5 % des nuitées enregistrées dans la région (source : DGE)

	Cumul sur 12 mois à fin septembre 2017	Evolution annuelle du cumul
Gers	nd	nd
Part Gers/ Région	nd	
Région	16 145	1,4%
Nombre de nuitées (en milliers)		

En attendant la mise à disposition de données mensuelles par département pour l'ensemble des départements de la région, seules les données régionales et nationales sont disponibles.

Source : Insee - enquête de fréquentation

## 2.4 Aide à l'embauche-PME : demandes enregistrées

	novembre 2017	Cumul depuis début mesure
Gers	47	5 965
Région	1 765	225 974

Source : Agence de Services et de Paiement

## 2.5 Activité partielle

	novembre 2017	Cumul 2017	Evolution du cumul sur un an
Gers			
Demandes déposées	2	256	83,2%
Heures autorisées	1 950	706 583	91,1%
Montant autorisé	15 093	5 279 166	86,2%

Source : DGEFP POP

## 2.6 Contrats de génération : demandes d'aides - cumul depuis le début de la mesure

	Enregistrées au 30/09/2017	Acceptées à fin septembre 2017
Gers	388	318
Région	6 935	5 648

Source PE, exploitation DGEFP/MCG

## 2.7 Ruptures conventionnelles : demandes homologuées/autorisées

Gers	octobre 2017	Cumul 2017
salariés non protégés	76	715
salariés protégés	0	0

Source : DIRECCTE UD macro séries + portail RC

## 2.8 Licenciements pour motif économique de 10 salariés et plus notifiés à l'administration

Gers	septembre 2017	Cumul 2017
Nombre d'établissements	0	0
Effectif total	nd	nd
Nombre de salariés licenciés	0	0

Source : Silice

## 3 Accès à l'emploi

### 3.1 Entrées en formation (plan 500 000)

Données provisoires -Pas de données départementales

		Entrées cumulées en août 2016	Entrées cumulées en août 2017
Région	personnes en recherche d'emploi	53 884	57 100
	dont inscrits à pôle emploi	50 188	48 800
France	personnes en recherche d'emploi	518 995	468 700
	dont inscrits à pôle emploi	445 119	385 800

Source : Brest

### 3.2 Contrats aidés

		Objectif 2017	Contrats signés fin octobre 2017	% de réalisation
CUI- CIE	Gers	53	56	105,7%
	Région	2 148	2 360	109,9%
CUI-CAE	Gers	nd	441	#VALEUR!
	Région	25 012	20 645	82,5%

Source : DARES Bases CUI

EAV (entrées initiales et renouvellements)

		Objectif 2017	Contrats signés fin octobre 2017	% de réalisation
Gers		85	71	83,5%
	Dont entrées initiales		46	
	Part du secteur marchand		19,7%	
Région		3 313	3 194	96,4%
	Dont entrées initiales		1 929	
	Part du secteur marchand		21,3%	

Source : DARES Bases Eav

Pour information : emplois d'avenir Professeur

	Cumul au 06/11/2017
Gers	0
Région	25

Source : DGEFP-ASP Extranet CUI

Contrats aidés par public (dossiers enregistrés durant l'année)

à fin octobre 2017		Part des				
		<26 ans	>50 ans	DELD*	TH	bénéficiaires RSA
CUI-CIE	Gers	23,2%	30,4%	58,9%	23,2%	1,8%
	Région	18,6%	27,5%	60,3%	15,8%	17,7%
CUI-CAE	Gers	13,8%	40,1%	59,2%	29,5%	3,4%
	Région	13,7%	34,5%	59,9%	18,1%	17,2%

\* demandeurs d'emploi inscrits depuis 1 an et plus

Source : DARES Bases CUI

### 3.3 Alternance

Apprentissage hors secteur public

	Entrées octobre 2017	Cumul campagne (2017-2018)	Évolution sur un an du cumul	Cumul année 2017	Évolution sur un an du cumul
Gers	169	635	20,7%	678	17,7%
Région	nd	10 319	-0,3%	12 385	0,2%

Source : DARES et macro-séries

Contrats de professionnalisation tous publics

	Entrées décembre 2015	Cumul campagne (2015-2016)	évolution sur un an du cumul	Cumul année 2015	évolution sur un an du cumul
Gers	nd	nd	nd	nd	nd
Région	nd	nd	nd	nd	nd

Source : DARES

Contrats de professionnalisation jeunes

	Entrées décembre 2015	Cumul campagne (2015-2016)	évolution sur un an du cumul	Cumul année 2015	évolution sur un an du cumul
Gers	nd	nd	nd	nd	nd
Région	nd	nd	nd	nd	nd

Suite à des problèmes informatiques de remontées des prescriptions de contrats de professionnalisation, les données sur les contrats de professionnalisation sont momentanément indisponibles.

Source : DARES

### 3.4 Accompagnement des jeunes

#### Garantie jeunes

	cible 2017	objectif plancher 2017	Entrées à fin novembre 2017	% de réalisation
Gers	nd	262	247	94,3%
Région	13 000	9 012	8 190	90,9%

Source : DGEFP

#### PACEA

	Présents au 03 décembre 2017
Gers	717
Région	25 596

Source : I Milo

### 3.5 Insertion par l'activité économique

Gers	Nombre d'établissements en septembre 2017	Nombre d'entrées* en septembre 2017	Stock en septembre 2017	Évolution sur un an du stock
ACI	12	24	203	5,2%
AI	4	12	166	-9,3%
EI	7	4	54	5,9%
ETTI	1	7	56	19,1%

ACI : Ateliers et chantiers d'insertion

AI : Associations intermédiaires

EI : Entreprises d'insertion

ETTI : Entreprises de travail temporaire d'insertion

\*: entrées hors renouvellements

Source : DARES